

Participez à la recherche **DU FRELON ASIATIQUE !**

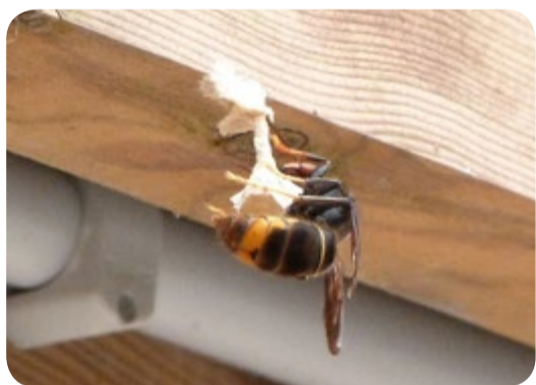
Au printemps les fondatrices de frelon asiatique confectionnent un pré-nid, ce « petit nid » n'est pas plus gros qu'une balle de tennis. Il est aisé et très peu coûteux de le détruire à cette période.



**FRELON
ASIATIQUE**
NUISIBLE



**FRELON
EUROPÉEN**
À PROTÉGER



**NID DE FRELON EN COURS DE
CONSTRUCTION**



**UN PRÉ-NID DÉTRUIT C'EST UN NID
DE FIN DE SAISON ÉVITÉ**



**NID DE FRELON ASIATIQUE SOUS
DES RIVES DE TOITURES**



**NID DE FRELON ASIATIQUE EN FIN
DE SAISON DANS UN ARBRE**

IL EST IMPORTANT D'OUVRIER LES YEUX ET DE REGARDER :

- sous les rives de toitures,
- cabanon de jardin,
- parpaing,
- bétonnière,
- niche à chien,
- salon de jardin, ...

**L'ENSEMBLE DES ENDROITS
PROTÉGÉS DES ALÉAS
CLIMATIQUES SONT
FAVORABLES AUX PRÉ-NIDS
DE FRELON ASIATIQUE.**

En cas de découverte, assurez-vous qu'il s'agisse bien d'un nid de frelon asiatique. Pour cela, n'hésitez pas à **prendre contact auprès de votre mairie ou de la FDGDON 49 au 02 41 37 12 48**